



Donner des *elles* à la santé



20 MAI 2021

Pour la deuxième année, 500 médecins hospitaliers dont 230 femmes et 270 hommes ont été interrogés pour faire un état des lieux sur la perception des comportements des Femmes et des Hommes en santé. Quel constat ?

LA CRISE SANITAIRE A EU UN IMPACT SUR L'ENSEMBLE DU PERSONNEL HOSPITALIER

67%

des médecins interrogés, hommes et femmes ont eu envie de tout lâcher



51%

des hommes ne souhaitent pas prendre de nouvelles responsabilités, invoquant fatigue, stress, manque de temps et de reconnaissance



LES FEMMES, PARTICULIÈREMENT TOUCHÉES...

73%

ont eu le sentiment de tout faire à la maison (vs 54% des hommes)



82%

ont eu le sentiment qu'elles n'allaient pas s'en sortir avec tout ce qu'elles avaient à faire

DES COMPORTEMENTS DE DISCRIMINATION EN HAUSSE DANS LE MILIEU HOSPITALIER ?

85%

des femmes médecins...



SE SONT SENTIES DISCRIMINÉES DU FAIT DE LEUR SEXE DANS LEUR PARCOURS

63%

observent que les hommes



SONT DAVANTAGE SOLlicitÉS DANS LES ACTIVITÉS DE REPRÉSENTATION (vs 50% EN 2020)

52%

OBSERVENT QU'À TRAVAIL ÉGAL, LES HOMMES SONT PLUS VALORISÉS



45%

contre en 2020

DES COMPORTEMENTS SEXISTES

78%

des femmes



ONT DÉJÀ ÉTÉ VICTIMES DE COMPORTEMENTS SEXISTES (propos choquants, gestes inappropriés)

65%

des femmes ont fait face



À DES PAROLES OU ATTITUDES SUR LEUR PHYSIQUE, APPARENCE OU TENUE VESTIMENTAIRE

74%

des hommes ont déjà été témoins de comportements sexistes à l'égard des femmes (paroles, attitudes, commentaires, blagues...) sur leur physique, apparence ou tenue vestimentaire ; 66% sur leurs compétences professionnelles



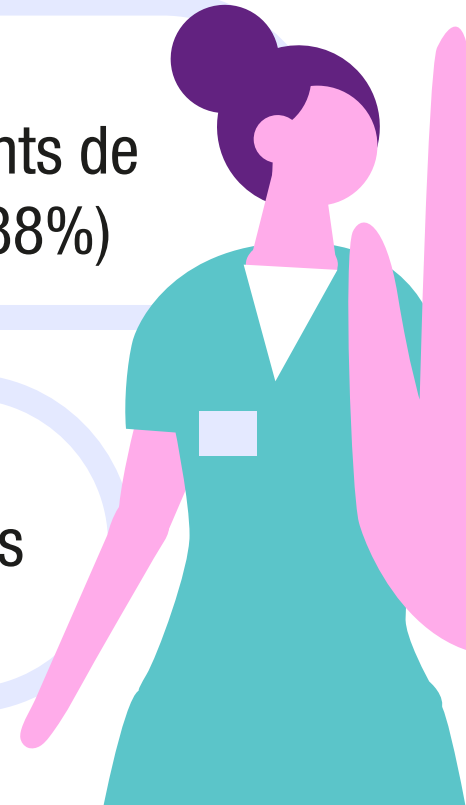
QUELLES ATTENTES POUR L'AVENIR ?

Des réformes profondes ou des aménagements des règles existantes pour :

Mettre fin aux comportements de discrimination (88%)

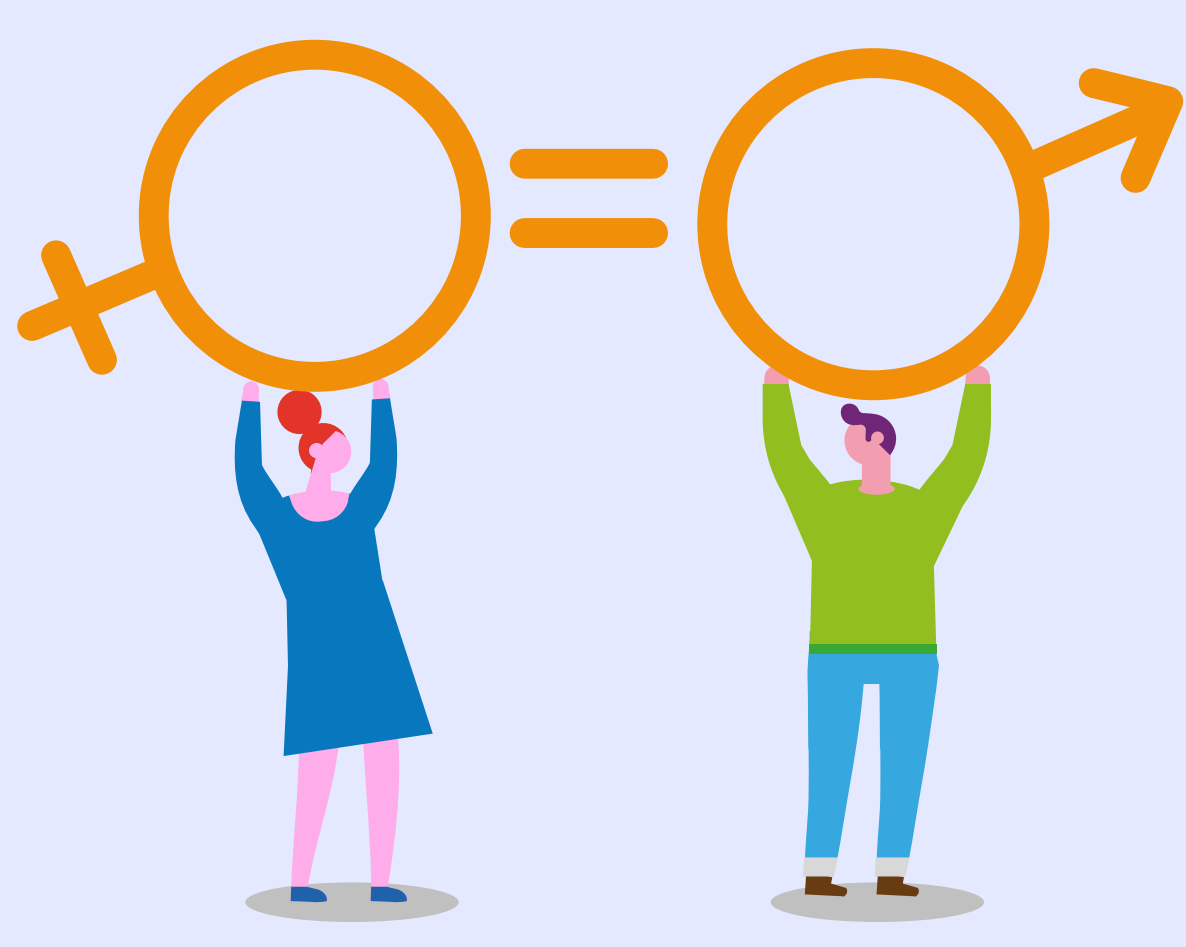
Mettre fin aux comportements de harcèlement et aux agressions contre les femmes (92%)

Assurer au sein des établissements hospitaliers une réelle parité femmes/hommes sur les postes à responsabilité (82%)



2/3

des hommes se déclarent favorables à l'instauration d'une démarche de parité femmes/hommes pour l'ensemble des postes à responsabilité et la représentation externe



* Etude Ipsos réalisée à partir d'un échantillon de 500 médecins hospitaliers (consultation en ligne).